

sunshower®

health & wellbeing



DUO WHITE

ARTIKELNR.
80075 (wit)

INSTALLATIEHANDLEIDING

DEEL **II** - EINDINSTALLATIE



CONFORMITEITSVERKLARING

Sunshower B.V., Hoogoorddreef 63-65, 1101 BB Amsterdam, Nederland verklaart hierbij dat:

- Dit Sunshower product IPX5 gekeurd en speciaal ontwikkeld is voor gebruik en installatie in de douche (zone 1)
- Dit product is getest is door DARE!! Measurements: een ISO17025 geaccrediteerd testhuis voor het uitvoeren van productcertificaties onder het registratie nummer C447
- Dit product is gefabriceerd volgens Directive 2014/30/EU van de Europese Gemeenschap en de Low-Voltage Directive 2014/35/EU van de Europese Gemeenschap
- Dit product is gekeurd en voldoet aan onderstaande normen/richtlijnen voor CE markering:
 - EN60335-1:2012 + A11:2014 + A13:2017
 - EN60335-2-27:2013
 - EN61000-6-3:2007 + A1:2011 + AC:2012
 - EN61000-6-1:2007
 - EN61000-3-3:2013
 - EN61000-3-2:2014

Nederland, Amsterdam, 1 jan 2020



M. Wegdam, Technisch Directeur

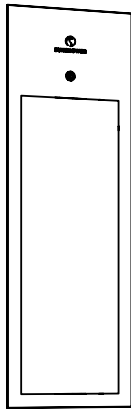


Sunshower B.V.
Hoogoorddreef 63-65, 1101 BB
Amsterdam, Nederland

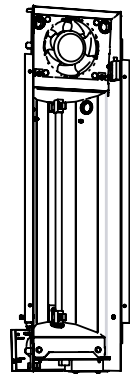
T +31 (0)20 462 14 60
www.sunshower.nl
info@sunshower.nl

VOORBEREIDING

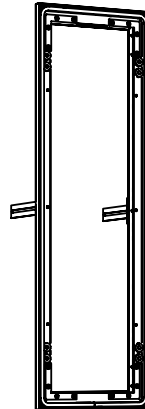
ONDERDELEN DOOS



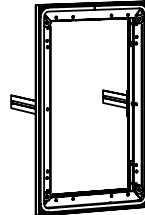
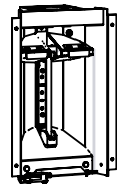
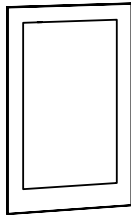
GLASPLAAT



BINNENWERK



WANDFRAME



VERBINDINGSKABEL

IN DE DOOS

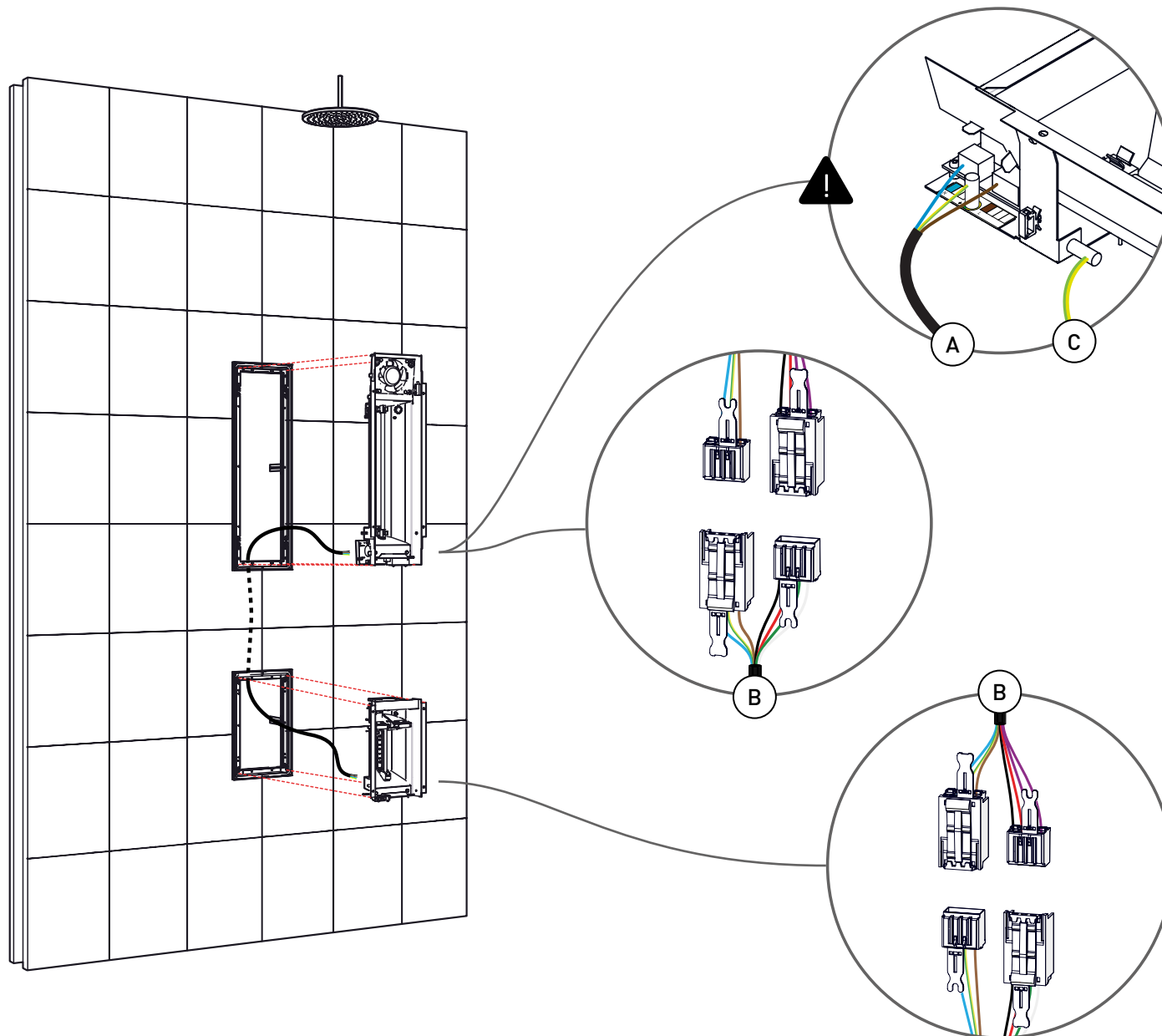
- Installatiezakje
- Verbindingskabel

NIET MEEGELEVERD

- Schroevendraaier (-)
- Zuignap

INSTALLATIE

ELEKTRISCHE AANSLUITING



INSTRUCTIES

Sluit de bovenste module van de Sunshower aan op de stroomkabel (A) en de potentiaalvereffeningskabel (C).

Sluit vervolgens de twee modules op elkaar aan met behulp van de meegeleverde verbindingkabel (B).

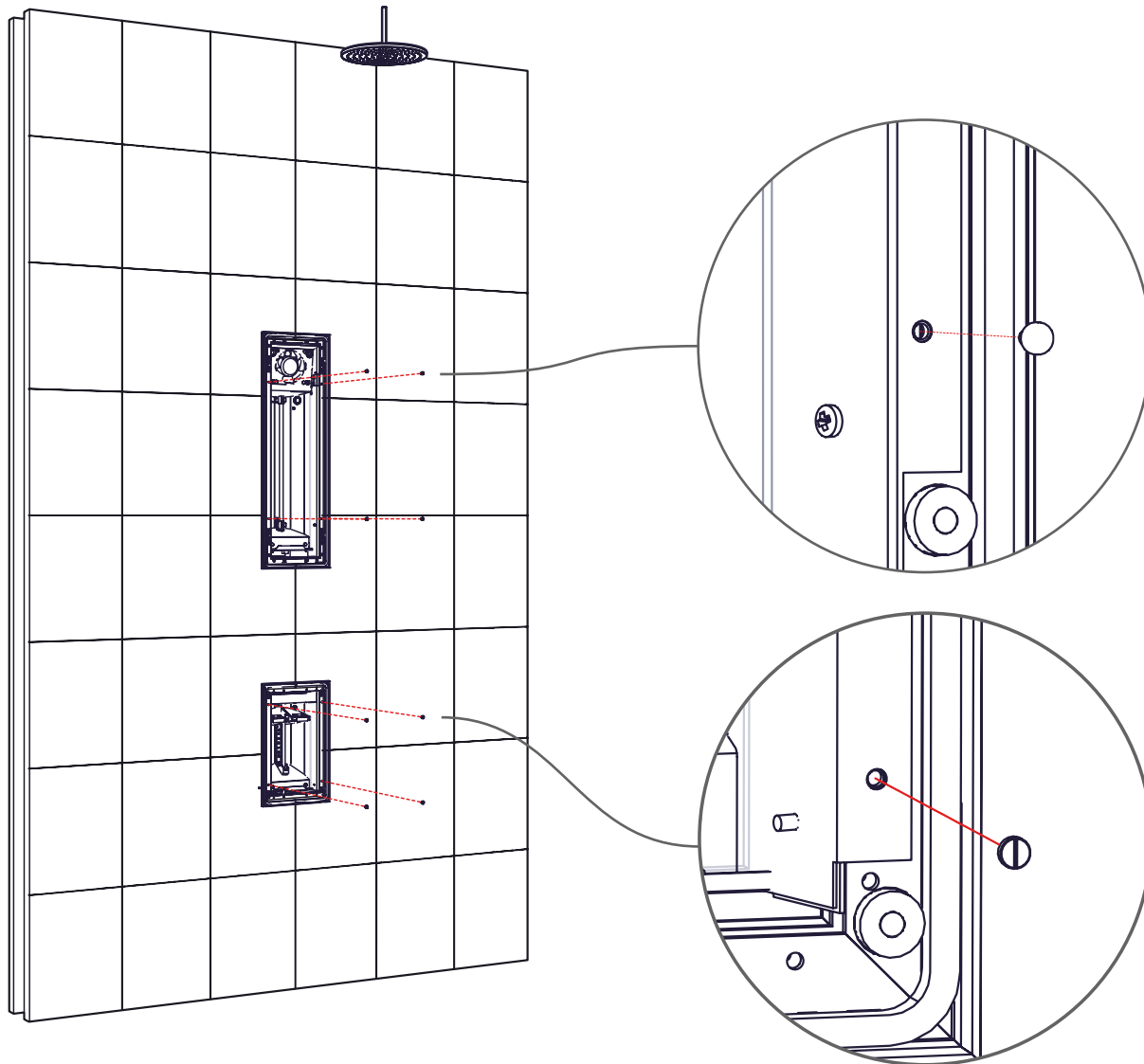
LET OP:
Let goed op de markeringen op de aansluitblokken. Verkeerd aansluiten kan leiden tot een defect product.

BENODIGDHEDEN

- Schroevendraaier (-)
- Verbindingkabel

INSTALLATIE

MONTEREN BINNENWERKEN



INSTRUCTIES

Monteer het binnenwerk van de bovenste module met de bijgeleverde druknagels.

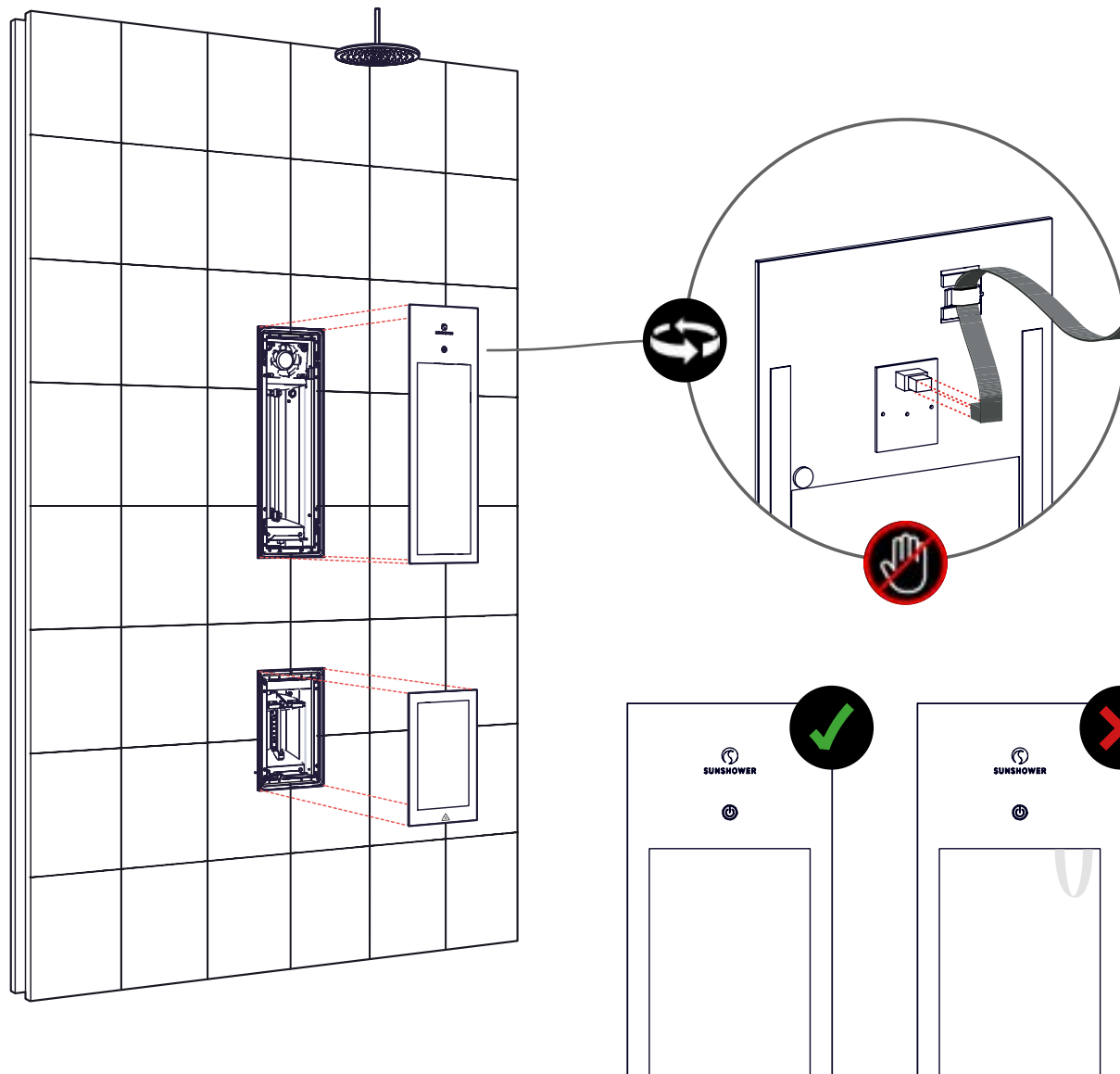
Monteer het binnenwerk van de onderste module met de bijgeleverde schroeven.

BENODIGDHEDEN

- 4x □ Drukknagels
- 4x □ Schroeven

INSTALLATIE

MONTEREN GLASPLATEN



INSTRUCTIES

Sluit de connector aan op de printplaat en plaats de glasplaat met een zuignap in het bovenste frame.

Zorg dat de kabel zoveel mogelijk bovenin het apparaat valt, zodat deze niet voor de lampen hangt wanneer de glasplaat in het frame zit.

Plaats de glasplaat in het onderste frame met een zuignap. Let daarbij op de correcte oriëntatie (het Sunshower logo onderaan).

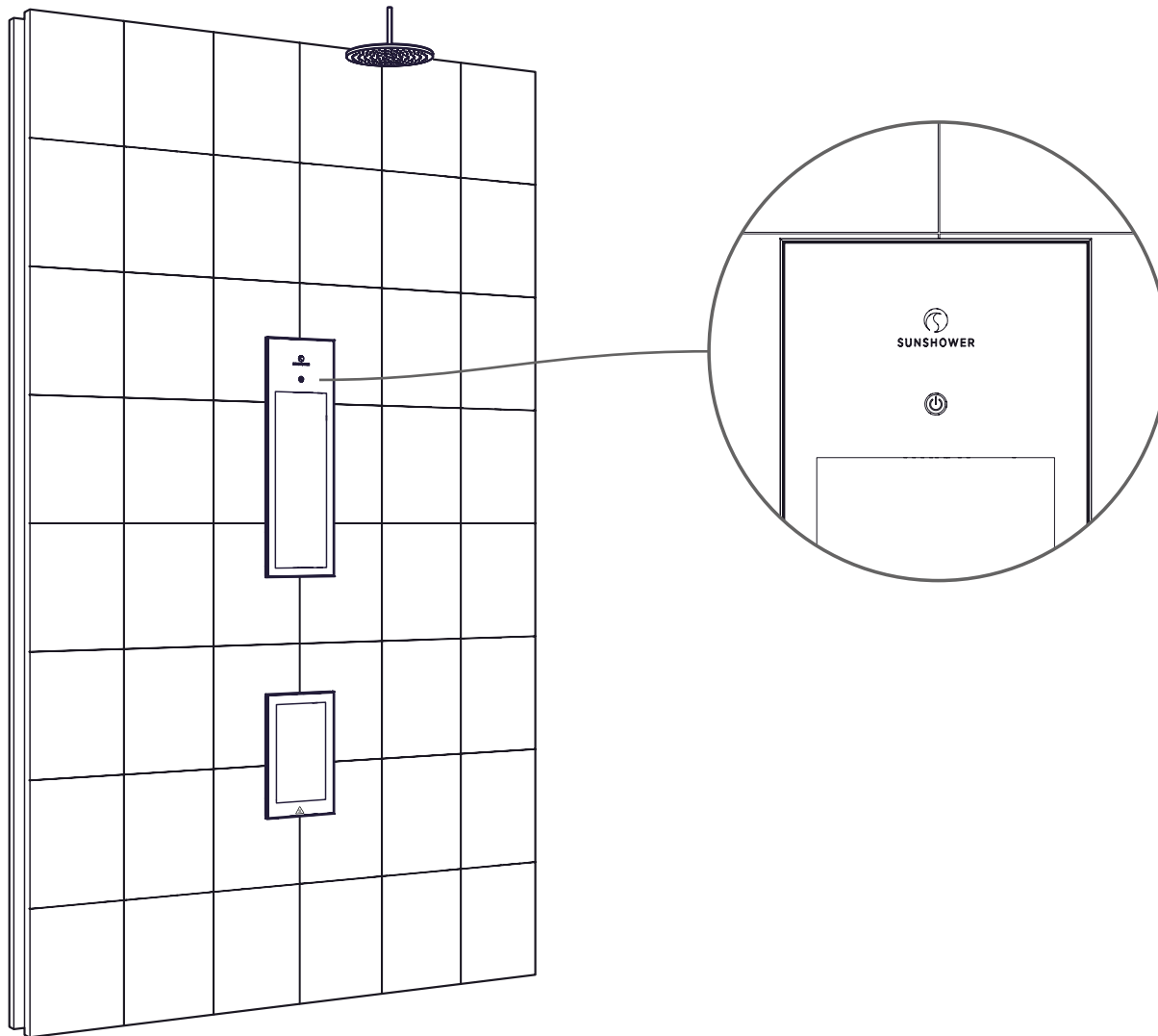
LET OP:
Raak nooit het venster aan de achterkant van de glasplaat aan. Dit kan leiden tot vlekken.

BENODIGDHEDEN

- Zuignap

INSTALLATIE

AFRONDEN INSTALLATIE



INSTRUCTIES

Schakel de groep of aardlekschakelaar in.

De aan/uitknop op de Sunshower zal even knipperen (raak tijdens het knipperen de aan/uitknop niet aan, de Sunshower is aan het kalibreren).

Indien de aan/uitknop niet knippert, controleer dan of de connector goed is gemonteerd. Wanneer de aan/uitknop stopt met knipperen is de Sunshower klaar voor gebruik.

Test of de Sunshower correct werkt door deze aan te zetten met de aan/uitknop. Druk nogmaals op de aan/uitknop om de Sunshower uit te zetten. De Sunshower zal nog vier minuten nakoelen.

De Sunshower is gereed voor gebruik!